



**Quels outils pour les artères  
iliaques et fémorales ?**

**Place du road mapping**

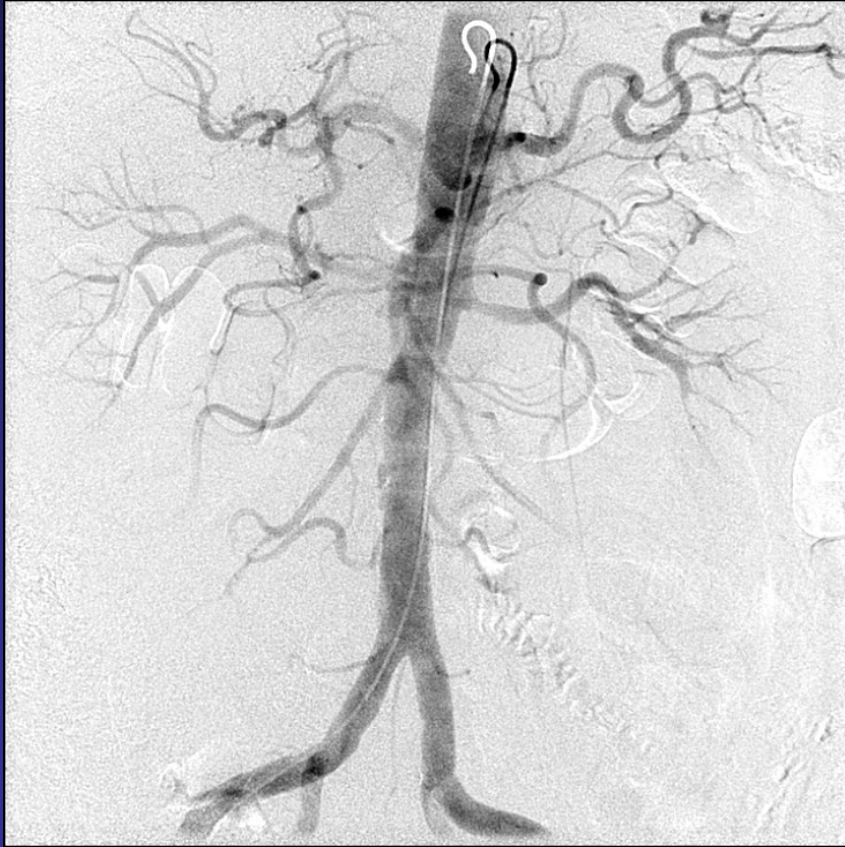
# **L'ARTERIOGRAPHIE AORTO- MEMBRES INFERIEURS**

# L'artériographie aorto-membres inférieurs

## □ Protocole

- ❖ Globale avec +/- zoom sur artères rénales
- ❖ Iliaque droite
- ❖ Iliaque gauche
- ❖ Bolus membre inférieur gauche
- ❖ Bolus membre inférieur droit

# Globale



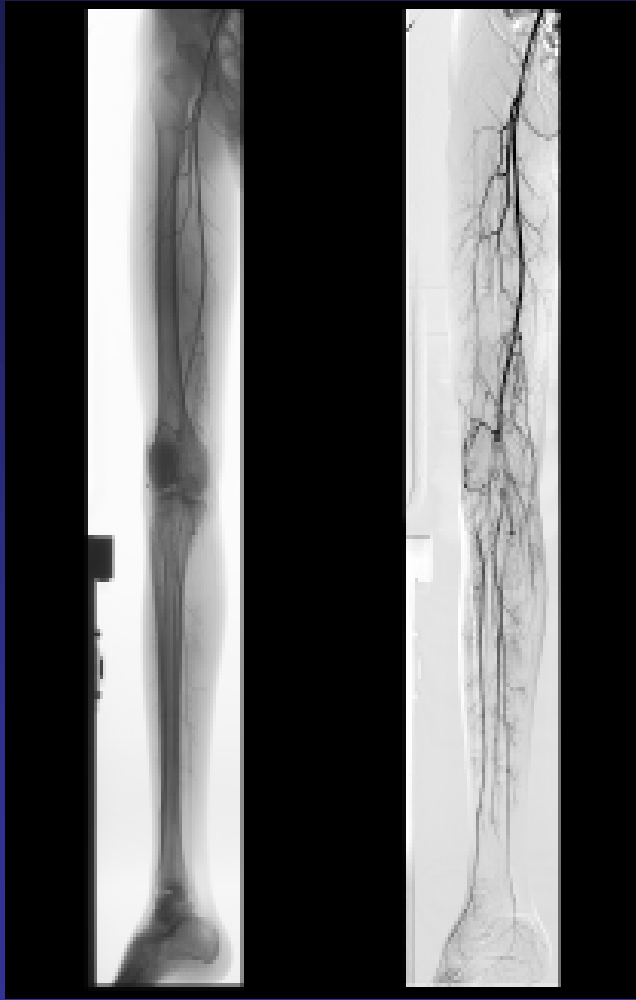
# Iliaque droite



# Iliaque gauche



# Bolus

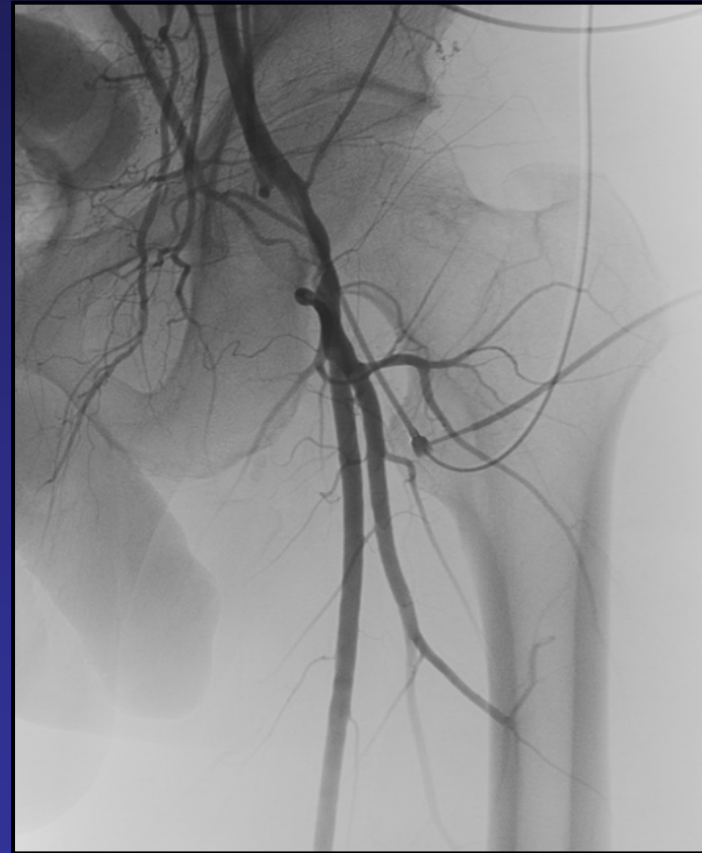


**M I D**



**M I G**

# Artère fémorale gauche





# ROAD MAPPING

Définition  
Principe  
Avantages

# Définition du road mapping

- ❖ Qu'est-ce que le road mapping ?
- ❖ Quand fait-on un road mapping ?



# Principe du Road Mapping

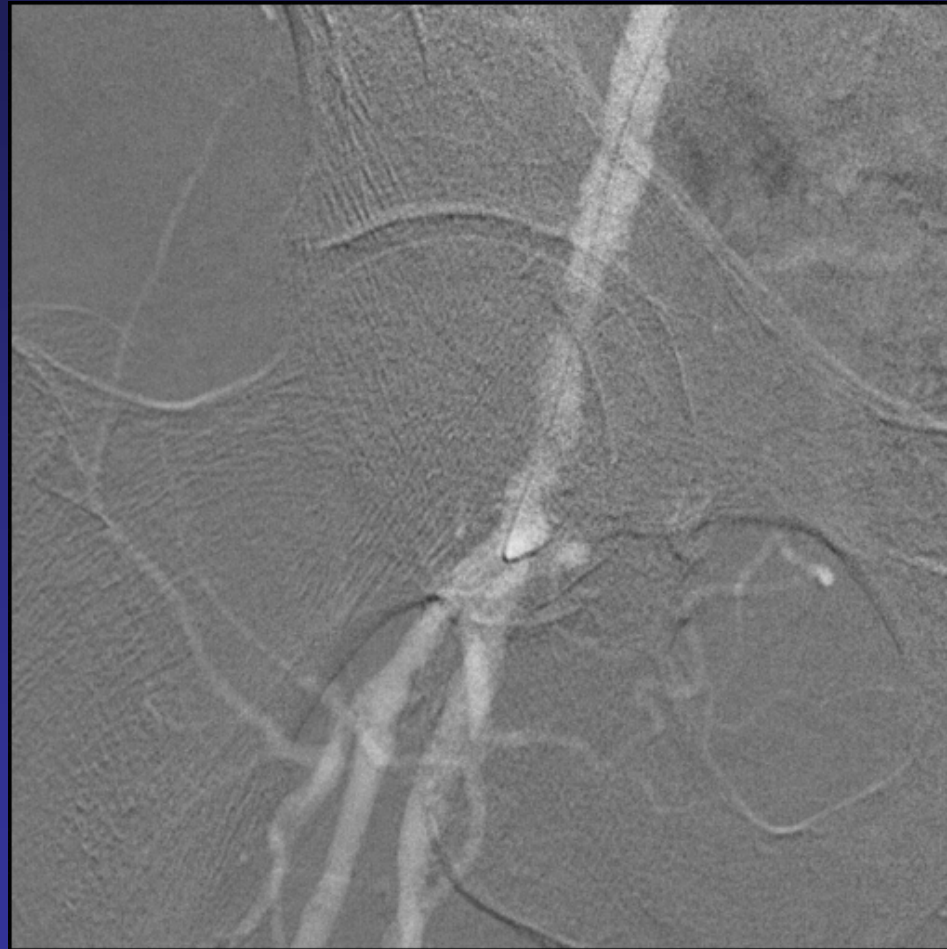
- ❖ Comment fait-on un road mapping ?
- ❖ Quelle est la résolution de l'image ?



# Avantages du Road Mapping

- ❖ Cathétériser les sténoses ou thromboses dans des conditions simples
- ❖ Diminuer le temps du cathétérisme
- ❖ Diminuer les doses de produit de contraste
- ❖ Visualiser le matériel utilisé
- ❖ Éviter les fausses routes
- ❖ Vérifier le diamètre des ballons et des stents
- ❖ Éviter les dissections pariétales

# Avantages du Road Mapping



# Limites de la technique

- ❖ Mouvements du patient
- ❖ Rotations et mouvements complexes

## Trucs et astuces

- ❖ Recaler l'image de façon linéaire si mouvement longitudinal et transversal
- ❖ Injecter de petits volumes de produit pour éviter la surbrillance ou la surexposition

## Progrès

- ❖ Le road Mapping 3D avec recalage automatique

*Merci de votre attention*